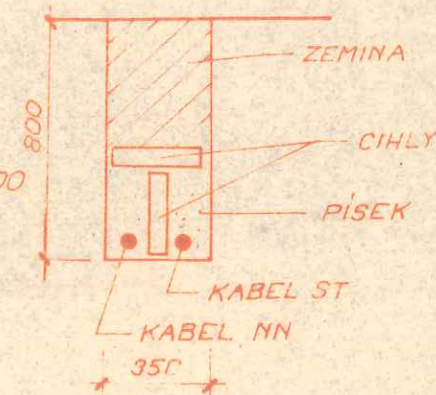
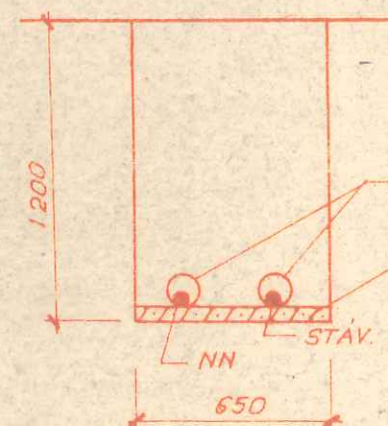


ULOŽENÍ KABELU VE VÝKOPU

ŘEZ A-A' M 1:25
65/120

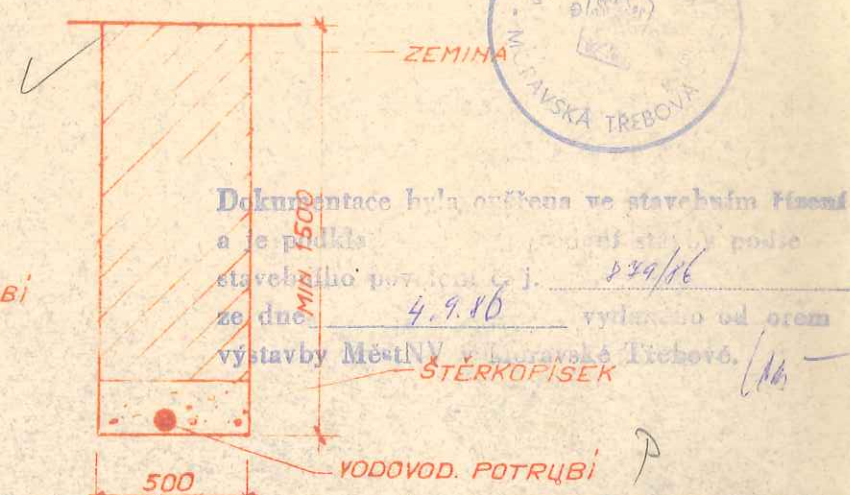
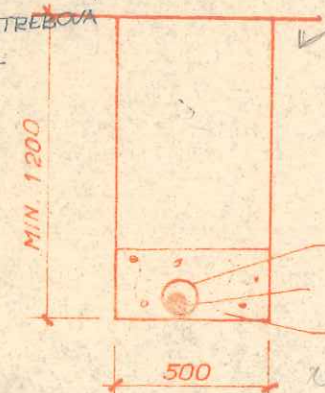
ŘEZ B-B' M 1:25
35/80



ULOŽENÍ VODOVODNÍHO POTRUBÍ VE VÝKOPU

ŘEZ A-A' M 1:25
50/120

ŘEZ B-B' M 1:25
50/150



ZODP. PROJEKTANT ING. RUŠŤUKOVÁ	VYPRACOVAL HUJNÁK	KRESLIL FLEISCHINGEROVÁ	VED. UTVARU ING. FESAR	POVODÍ MORAVY PODNIK PRO PROVOZ A VYUŽITÍ VODNÍCH TOKŮ BRNO, DĚVYARSKÁ 11
KRAJ: VÝCHODOČESKÝ	ONV	SVITAVY		FORMÁT 3 A4
INVESTOR POVODÍ MORAVY - ZH.M. OLOMOUČ				DATUM XI. 1985
DOMEK HRÁZNÉHO V MORAVSKÉ TŘEBOVÉ				ÚČEL JP
				ČÍS. ZAKÁZKY 991
				ČÍS. KOPIE 1
SITUACE				VÝŠKOVÝ SYSTÉM BALT P.V.
				MĚŘÍTKO 1:500
				ČÍS. VÝK. B.2.